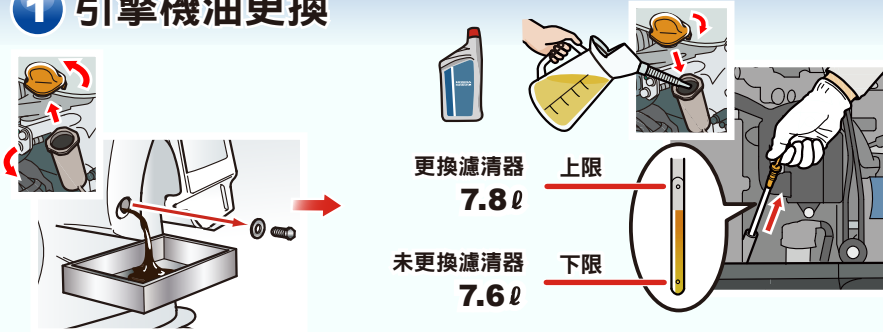
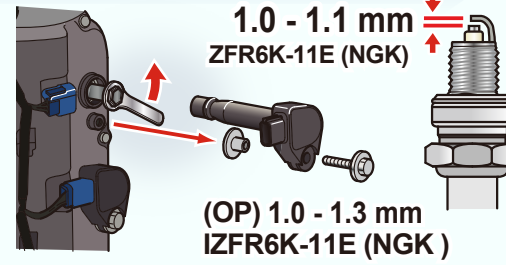




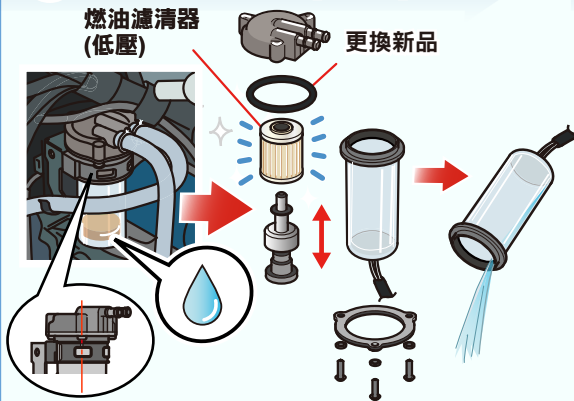
1 引擎機油更換



2 火星塞

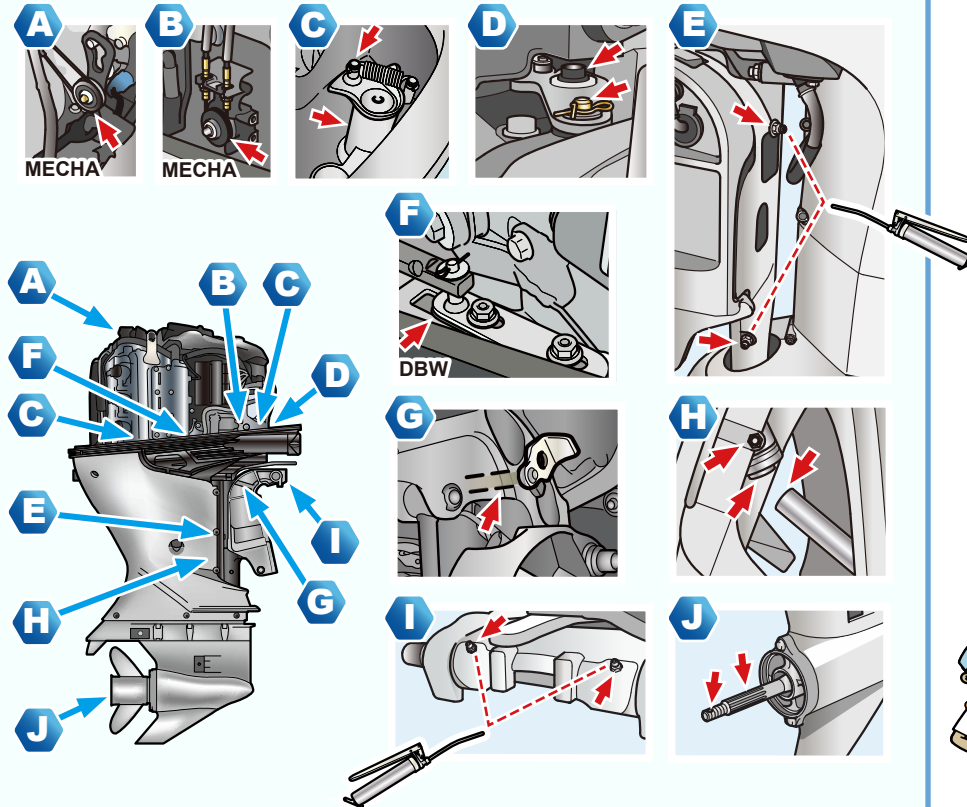


3 燃油濾清器 (低壓)

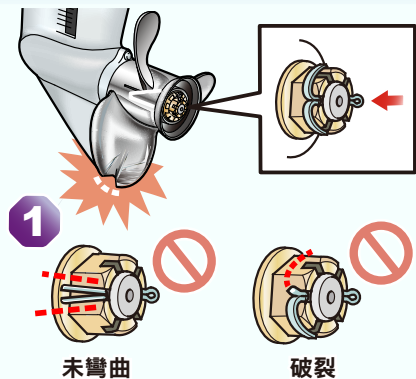


5 塗抹潤滑脂

防水脈基潤滑脂。



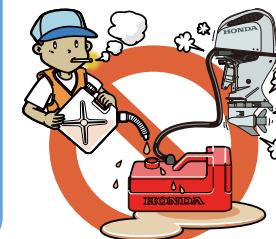
4 螺旋槳和開口銷



操作前	定期保養	保養表					
		每次使用前	第一個月或 20 個運轉小時	每 6 個月或 100 個運轉小時	每 1 年或 200 個運轉小時	每 2 年或 400 個運轉小時	
1	1	引擎機油	👁️	🔄	🔄	👁️	🔄
2	2	火星塞			🔧	(OP)	(OP)
2	3	油水分離器	👁️				🔄
3	3	燃油濾清器 (低壓)	👁️				
3	3	陽極 (外側)	👁️			👁️	
4	4	緊急停機開關	👁️				
5	4	螺旋槳開口銷	👁️			👁️	
6	6	電瓶	👁️				
5	5	塗抹潤滑脂		🧴	🧴		
7	7	燃油管路	👁️				

經銷商檢查項目

項目	每 2 年 如有必要，請更換	🔄
燃油管路		🔄
火星塞		(OP)
汽門間隙		🔧
怠速轉速 節氣門連桿	🔧	🔧
引擎機油濾清器		🔄
通氣管 ACG / 正時皮帶 節溫器 水泵	將船外機送至 Honda 維修經銷商處。	
螺栓和螺帽	🔧	🔧
齒輪箱油	🔄	🔄
燃油濾清器 (高壓)	👁️	🔄
電動仰角 / 傾斜	👁️	
排檔拉索	🔧	🔧
陽極 (內側)		👁️
陽極 (V 型缸體)		🔄



操作船外機前，請閱讀用戶手冊，以便能安全使用。

